

KOLANKOWA STARTOWA KS 4

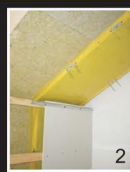
DLA BUDOWNICTWA SZKIELETOWEGO Z WYKORZYSTANIEM ELEMENTÓW DREWNIANYCH.

SPOSOBY MONTAŻU ANALOGICZNE DO KOMBINACJI STARTOWYCH KS 1
KS 2

MINIMALNA GRUBOŚĆ ŁAT 45MM



1. DLA PŁYT G-K STOSUJEMY LISTWY UMOŻLIWIAJĄCE ZAMOCOWANIE PROFILU - V DO PŁYT. STOSUJĄC PŁYTY G-W PROFIL - V MONTUJEMY BEZPOŚREDNIO DO PŁYTY.



2. W PRZYPADKU PODWIESZENIA ŁAT NA WIESZAKACH SKOS WYTYCZAMY Z PROFILU - V ZAMONTOWANEGO W POZIOMIE



3. DOLNA KRAWĘDZ PROFILU-V JEST BAZĄ DO WYTYCZEŃ.



4. ZAMYKAMY SKOS PŁYTĄ.

ZASTOSOWANIE PROFILU - V JAKO ŁĄCZNIKA W BUDOWNICTWIE SZKIELETOWYM UMOŻLIWIA ŁĄCZENIE RÓŻNYCH RODZAJI PŁYT NA PRZYKŁAD PŁYT G-K Z G-W.

ALL RIGHTS RESERVED PROFIL-TECH

DLA BUDOWNICTWA SZKIELETOWEGO Z WYKORZYSTANIEM ELEMENTÓW DREWNIANYCH.

SPOSOBY MONTAŻU ANALOGICZNE DO KOMBINACJI STARTOWYCH
KS 1
KS 2

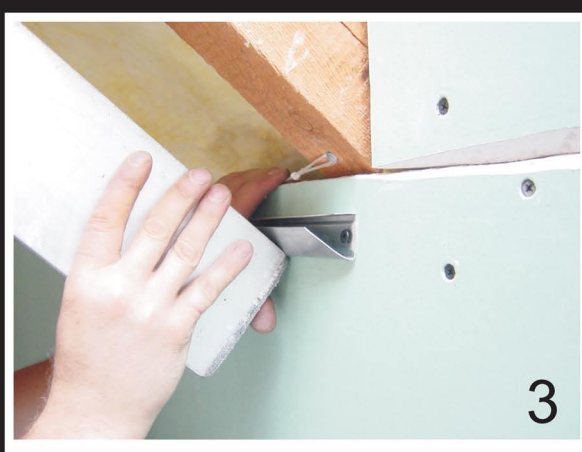
MINIMALNA GRUBOŚĆ ŁAT 45MM



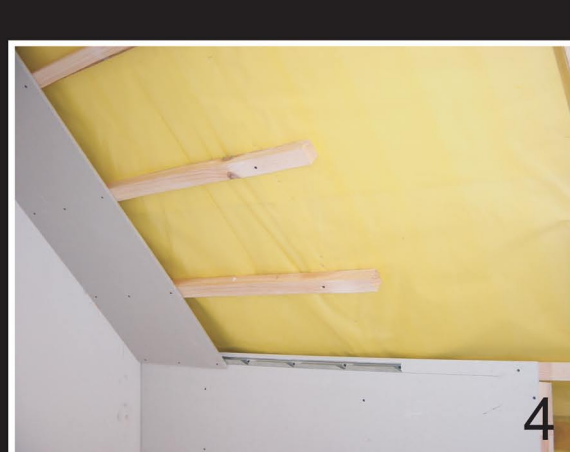
1. DLA PŁYT G-K STOSUJEMY LISTWY UMOŻLIWIAJĄCE ZAMOCOWANIE PROFILU - V DO PŁYT. STOSUJĄC PŁYTY G-W PROFIL - V MONTUJEMY BEZPOŚREDNIO DO PŁYTY.



2. W PRZYPADKU PODWIESZENIA ŁAT NA WIESZAKACH SKOS WYTYCZAMY Z PROFILU - V ZAMONTOWANEGO W POZIOMIE



3. DOLNA KRAWĘDZ PROFILU-V JEST BAZĄ DO WYTYCZEŃ.



4. ZAMYKAMY SKOS PŁYTĄ.

ZASTOSOWANIE PROFILU - V JAKO ŁĄCZNIKA

W BUDOWNICTWIE SZKIELETOWYM

UMOŻLIWIA ŁĄCZENIE RÓŻNYCH RODZAJI PŁYT

NA PRZYKŁAD PŁYT G-K Z G-W.